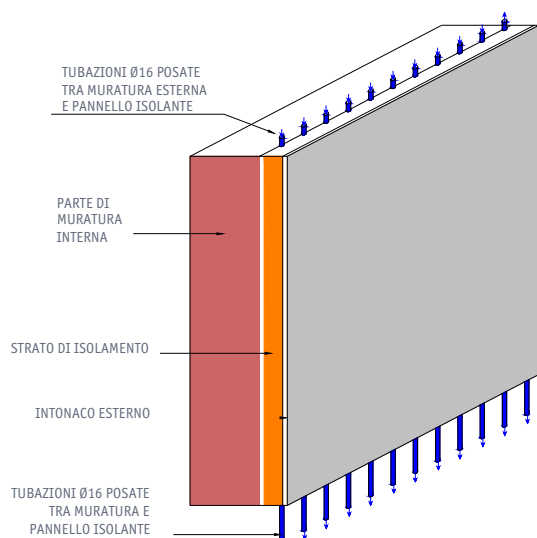


AREA SCIENCE PARK

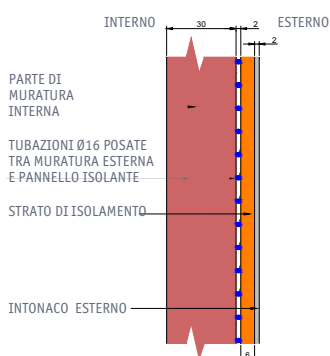
Edificio E1

progetto **starassociati**

luogo Padriciano
anno 2010
committente AREA Scienze Park
STP Srl



SEZIONE ASSONOMETRICA SU MURATURA ESTERNA



PARTICOLARE IN PIANTE SU MURATURA ESTERNA



NUOVI SISTEMI DI COIBENTAZIONE: IL CAPPOTTO ATTIVO BREVETTATO IN AREA SCIENCE PARK DI TRIESTE

Progetto congiunto tra AREA Scienze Park di Trieste e STP Srl

Il "Cappotto Attivo" è un innovativo sistema di diffusione del caldo e del freddo dall'esterno all'interno di un edificio. Svolge una funzione di coibentazione termo-acustica e in più prevede la completa eliminazione degli impianti tradizionali di riscaldamento e raffrescamento.

Starassociati ha seguito il progetto per la realizzazione di questo sistema sperimentale presso l'edificio E1 del Campus di Padriciano.

tipologia **destinazione d'uso** riqualificazione
ricerca

starassociati