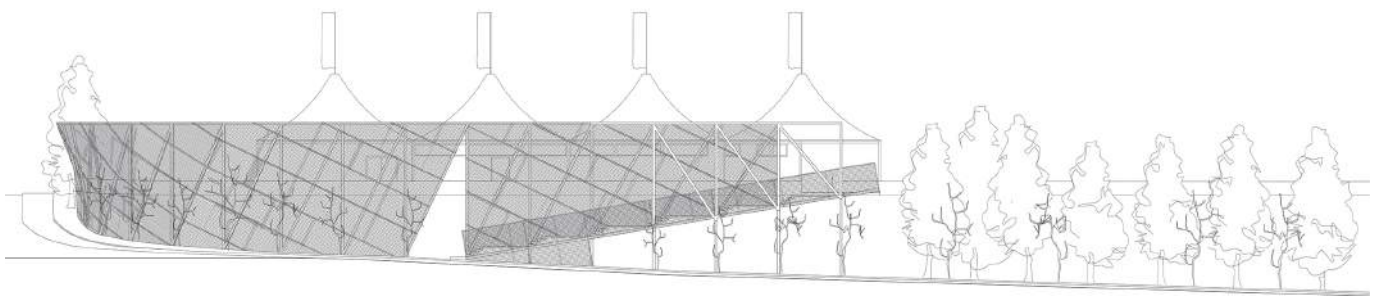


COOPERATIVE OPERAIE

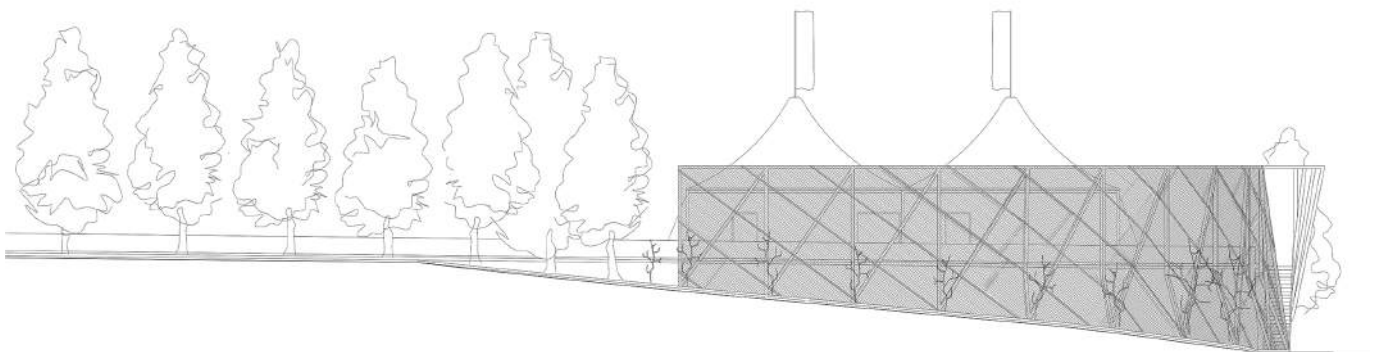
Struttura provvisoria

luogo Trieste
anno 2002
committente Coop Operaie Trieste

progetto starassociati



prospetto su via d'Alviano



prospetto su via Seismit Doda

La parete in rete metallica è stata concepita per avvolgere una struttura temporanea dell'ex società cooperativa per la distribuzione alimentare Coop Operaie di Trieste. Dopo la fase di transizione la struttura contenente l'attività commerciale è stata smontata ed è rimasta la parete.

Con un gioco di linee sghembe, viene costruita la struttura che sostiene una scala metallica a sbalzo che raccorda il piano stradale con il piano del soprastante piazzale. Tutta la struttura è stata eseguita in acciaio zincato e rivestita con pannelli di rete elettrosaldata e zincata fissata a sua volta su un'orditura secondaria di tubolari.

tipologia nuova costruzione
destinazione d'uso spazio pubblico

starassociati

COOPERATIVE OPERAIE

Il verde verticale



piazza
dell'architettura
studi aperti

starassociati



+

VERDE VERTICALE

Il progetto ha posto particolare attenzione allo studio del verde: nel corso degli anni la grande paratia è stata avvolta dalla vite americana e dal gelsomino che con il cambiare delle stagioni muta nei colori e nella permeabilità.

Nel 2013 la struttura è stata oggetto di uno studio approfondito in occasione dell'evento PIAZZA DELL'ARCHITETTURA, STUDI APERTI:

La struttura deve diventare un muro di VERDE VERTICALE a doppio affaccio e mutare di colore, di profumo, di qualità e di spirito durante le stagioni o quello che di loro rimane. Per far questo ci vuole un progetto, pochissime risorse (anche private) e una maggiore attenzione alla cura del VERDE PUBBLICO.



starassociati