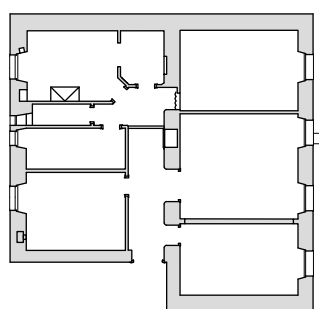


VIALE MIRAMARE

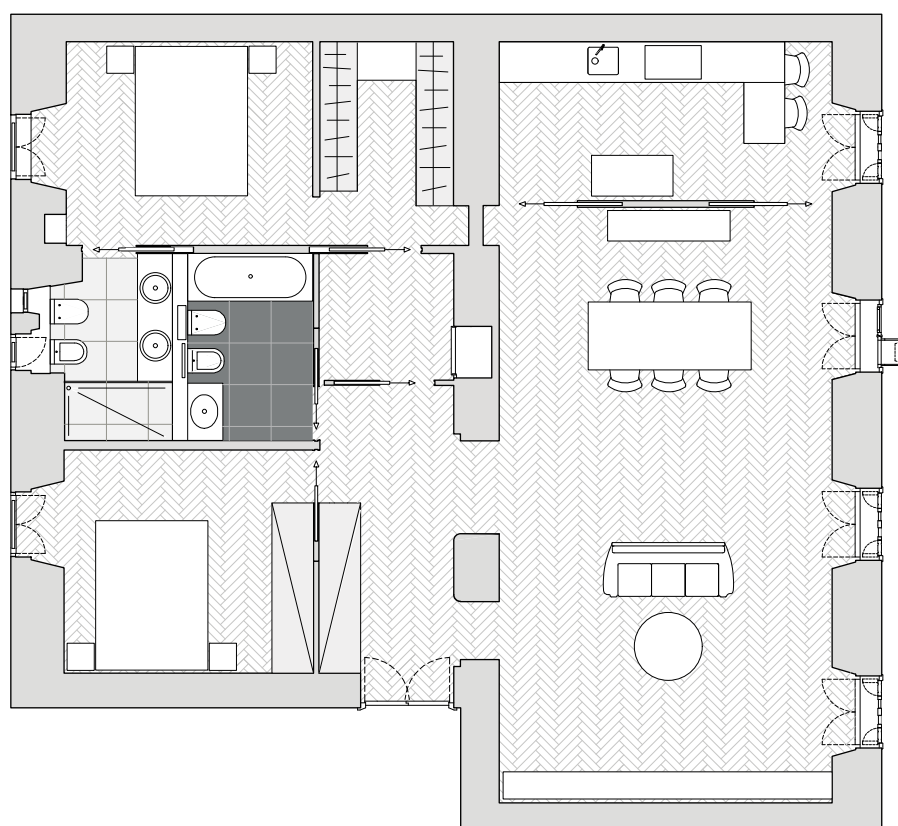
appartamento

progetto **starassociati**

luogo Trieste
anno 2011
committente privato



situazione precedente



L'appartamento, ubicato in un edificio di fine '800, è stato interessato da una serie di modifiche per razionalizzarne la distribuzione interna, secondo le esigenze all'abitare contemporaneo.

Punto cardine del progetto è stata la netta separazione della zona giorno dalla zona notte: la prima, un ampio open space con cucina separabile dal soggiorno da setti scorrevoli a tutta altezza, ha l'affaccio sul viale principale; la seconda, caratterizzata da due camere matrimoniali con servizi igienici dedicati, è collocata verso la parte più interna con affaccio sul cortile interno, in una posizione più tranquilla e riservata.

tipologia ristrutturazione
destinazione d'uso residenziale

centro storico
vincolo paesaggistico

VIALE MIRAMARE

appartamento



La cura nella scelta delle tinte di pareti ed arredi ha permesso di ottenere gradazioni d'intensità commisurate agli ambienti, creando inusuali punti di vista generati dalla sovrapposizione delle quinte architettoniche. Il sistema di riscaldamento e raffrescamento, garantito da un impianto a pompa di calore con pannelli radianti a soffitto, ha permesso la conservazione del parquet storico. Il gruppo esterno è stato posizionato al di sotto del davanzale della cucina, con una soluzione poco impattante sia verso l'interno che in facciata, in rispetto al vincolo paesaggistico in cui ricade la zona della città.

studio delle tinte

